

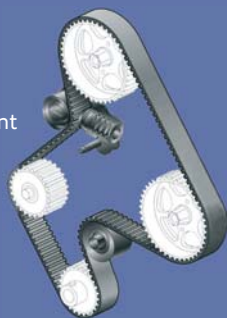
TOUT CE QUE VOUS DEVEZ SAVOIR SUR

## LE KIT DE DISTRIBUTION

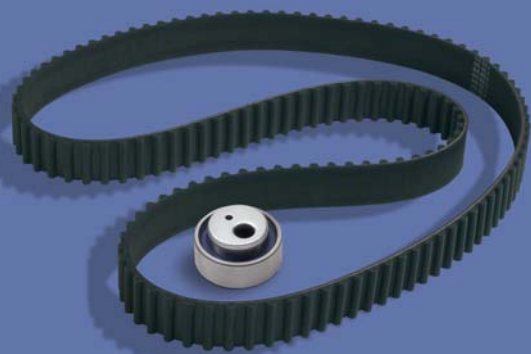
**La courroie de distribution :**  
**Le tempo de votre moteur.**

Élément simple, c'est elle  
qui synchronise le mouvement  
permanent des pistons  
et des soupapes.

Le kit de distribution  
est composé de la courroie,  
du galet tendeur,  
des galets enrouleurs.



**Extrêmement sollicitée, la courroie de  
distribution est un organe central du moteur  
dont la rupture en fonctionnement entraîne  
des détériorations immédiates et graves,  
qui peuvent aller jusqu'à la casse du moteur.**



TOUT CE QUE VOUS  
DEVEZ SAVOIR SUR

- LES AMORTISSEURS
- LES BALAIS D'ESSUIE-VITRES
- LA BATTERIE
- LA CLIMATISATION
- LA CONTREFAÇON
- L'ÉCHAPPEMENT
- L'ÉCLAIRAGE
- LE FILTRE À PARTICULES
- LE FILTRE D'HABITACLE
- LE FREINAGE
- LA GAMME PEUGEOT DE PIÈCES D'ORIGINE
- LE KIT DE DISTRIBUTION
- LES LUBRIFIANTS
- LE PARE-BRISE
- LES PIÈCES ÉCHANGE STANDARD
- LES PNEUMATIQUES
- LES PNEUS HIVER
- LA RÉVISION

CAFÉINE - Automobiles Peugeot R.C.S. Paris B 552 144 503 - Photos non contractuelles - 09/2010

Tout ce que vous devez savoir sur

## LE KIT DE DISTRIBUTION



PEUGEOT RECOMMANDE TOTAL

## LE REMPLACEMENT DU KIT DE DISTRIBUTION

- Sollicités en permanence par le fonctionnement du moteur, les éléments de la distribution subissent une usure naturelle avec l'accumulation des kilomètres.
- Le climat peut également entraîner une usure prématurée.
- Une fuite de la pompe à eau et l'écoulement du liquide de refroidissement peuvent raccourcir considérablement la durée de vie de la courroie de distribution.

### ► LES RECOMMANDATIONS D'ENTRETIEN PEUGEOT

Pour la protection de votre moteur, le kit de distribution doit impérativement être remplacé selon les préconisations de votre carnet d'entretien.



### ► PEUGEOT VOUS CONSEILLE

Faites remplacer la pompe à eau lors du remplacement du kit de distribution. Leur changement simultané contribue à la durée de vie de l'ensemble et évite une seconde intervention. D'autant que la proximité de ces deux éléments permet de n'effectuer qu'un seul démontage et donc de limiter les coûts de l'opération.

## L'USURE DE LA COURROIE DE DISTRIBUTION

Aucun signe ne permet de mesurer le niveau d'usure de la courroie de distribution.

### ► PEUGEOT VOUS CONSEILLE

Faites changer impérativement votre courroie à titre préventif, suivant les préconisations du constructeur (voir carnet d'entretien). Pour votre sécurité, à partir de 80 000 km, demandez conseil à votre technicien Peugeot.



## FIABILITÉ ET SÉCURITÉ DU KIT DE DISTRIBUTION PEUGEOT

Composés de la courroie, des galets tendeur et enrouleurs, les kits de distribution contribuent au bon fonctionnement de l'ensemble du système de distribution.

Ces kits offrent des qualités optimales et répondent à un cahier des charges draconien. Complètement adaptés à votre Peugeot, ils allient qualité et résistance.

## PEUGEOT ET L'ENVIRONNEMENT

Constructeur responsable, Peugeot s'implique activement dans le traitement des produits polluants.\*

De la conception des véhicules jusqu'au retraitement des pièces usagées, Peugeot s'engage, avec son réseau, dans une action vigilante à chaque étape du cycle de vie du véhicule.\*

\*Pour plus d'informations, rendez-vous sur les sites [www.psa-peugeot-citroen.fr](http://www.psa-peugeot-citroen.fr) et [www.developpement-durable.psa.fr](http://www.developpement-durable.psa.fr)

